

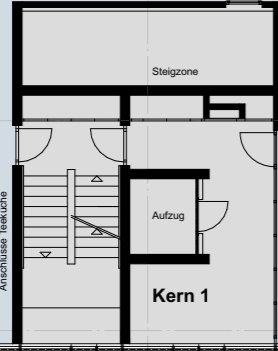
BERNERSTRASSE - SÜD

BÄNDLIWEG

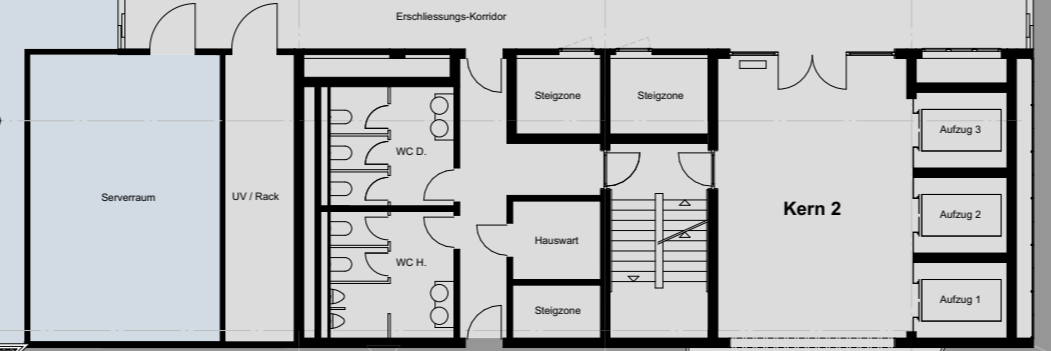
JUCHSTRASSE

BÜRO 1
BF: 851.63 m²

Büro 2
BF: 130.48 m²



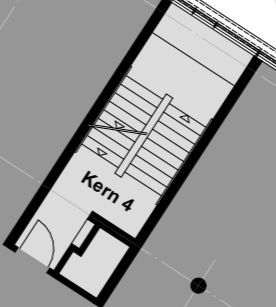
Kern 1



Kern 2

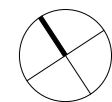


Kern 3



Kern 4

- BÜROFLÄCHE 1** BF: 851.63 m²
- BÜROFLÄCHE 2** BF: 130.48 m²



08 82	Objekt	Bauherrschaft	Pl.Nr. 20.12 200 - 01A
	A1 M.O.V.E	Oscar Weber AG	Pl.Gr. 73 x 45
	Geschäftsliegenschaft	c/o Swiss Life AG	Dat. 12.07.2021
	Bändliweg 20, Juchstr. 6	General-Guisan-Quai 40	Gez. ms, mdk
<small>08 82 ag architektur baurealisierung europastrasse 17 ch-8152 glattbrugg ms@0882.ch 044 992 08 82 www.0882.ch</small>	8048 Zürich	8002 Zürich	Rev.