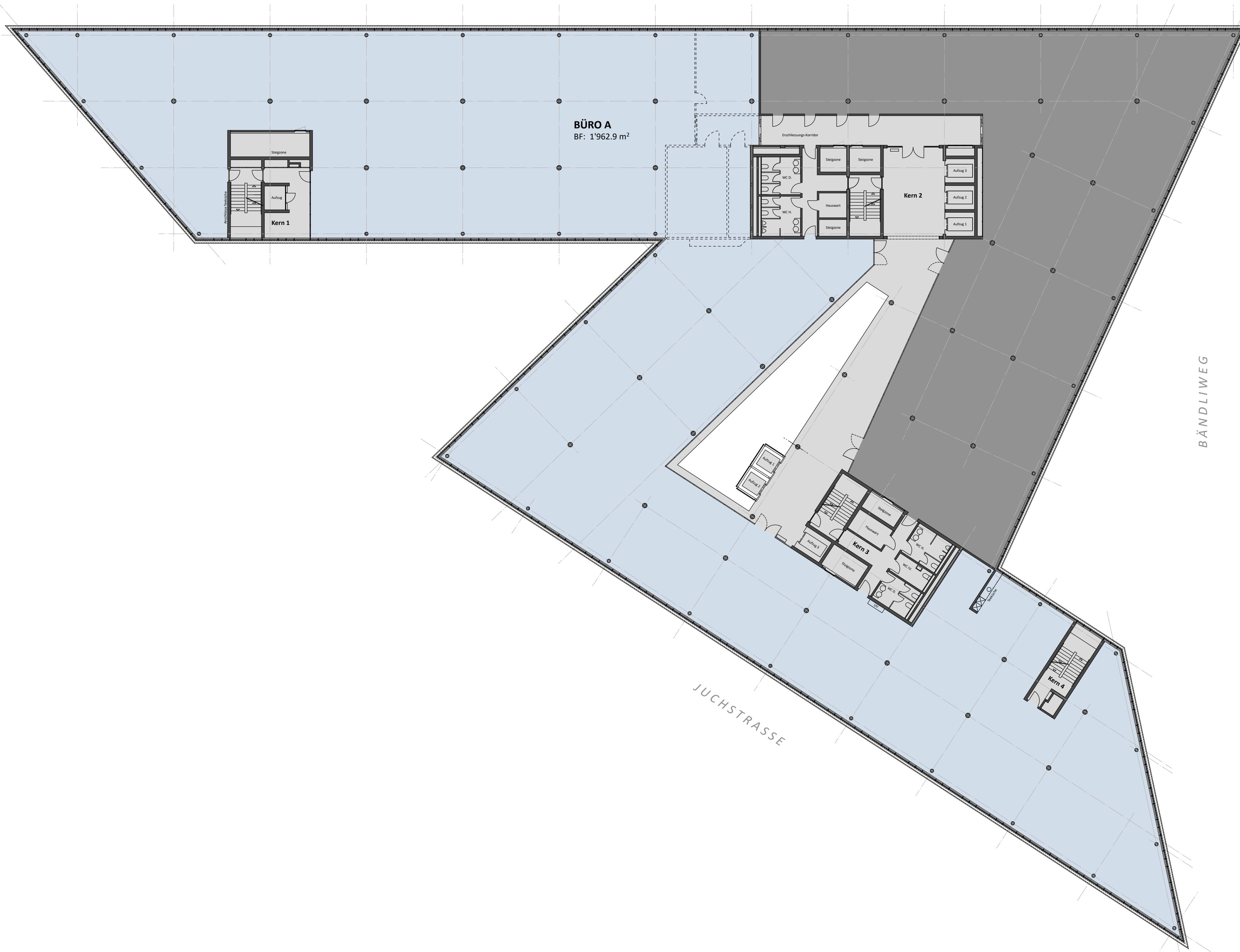


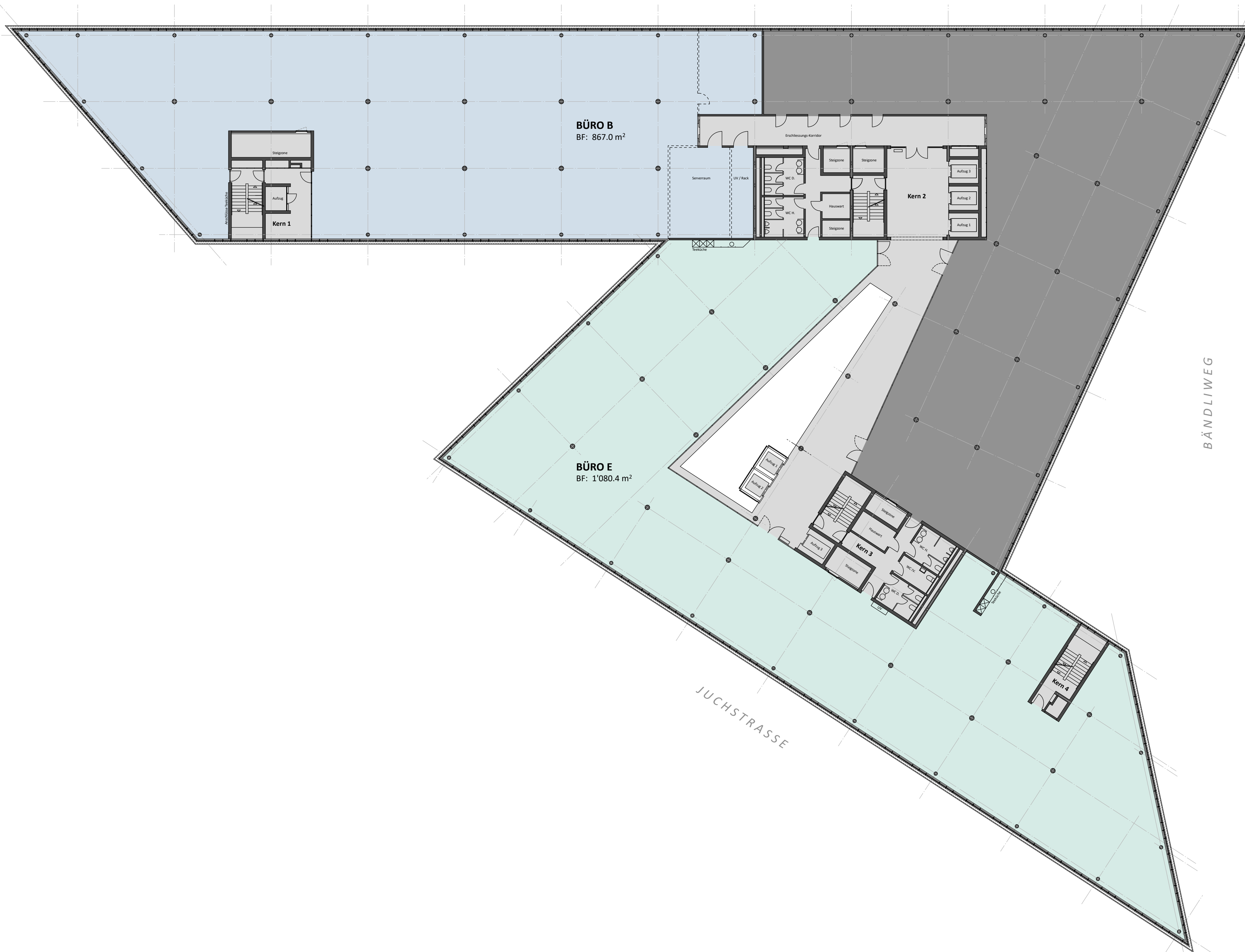
BERNERSTRASSE - SÜD



 **BÜROFLÄCHE A** BF: 1'962.9 m²

08 82 <small>08 82 ag architektur baurealisierung europastrasse 17 ch-8152 glattbrugg ms@0882.ch 044 392 08 82 www.0882.ch</small>	Objekt A1 M.O.V.E Geschäftsliegenschaft Bändliweg 20, Juchstr. 6 8048 Zürich	Bauherrschaft Oscar Weber AG c/o Swiss Life AG General-Guisan-Quai 40 8002 Zürich	Pl.Nr. 20.12 200 - 01C Pl.Gr. 73 x 45 Dat. 20.03.2021 Gez. ms Rev.
	MIETFLÄCHEN 3.OG Grundriss 3. Obergeschoss		
	1 : 200		

BERNERSTRASSE - SÜD



BÜRO B
BF: 867.0 m²

BÜRO E
BF: 1'080.4 m²

Kern 1

Kern 2

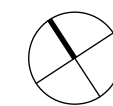
Kern 3

Kern 4

BÄNDLIWEG

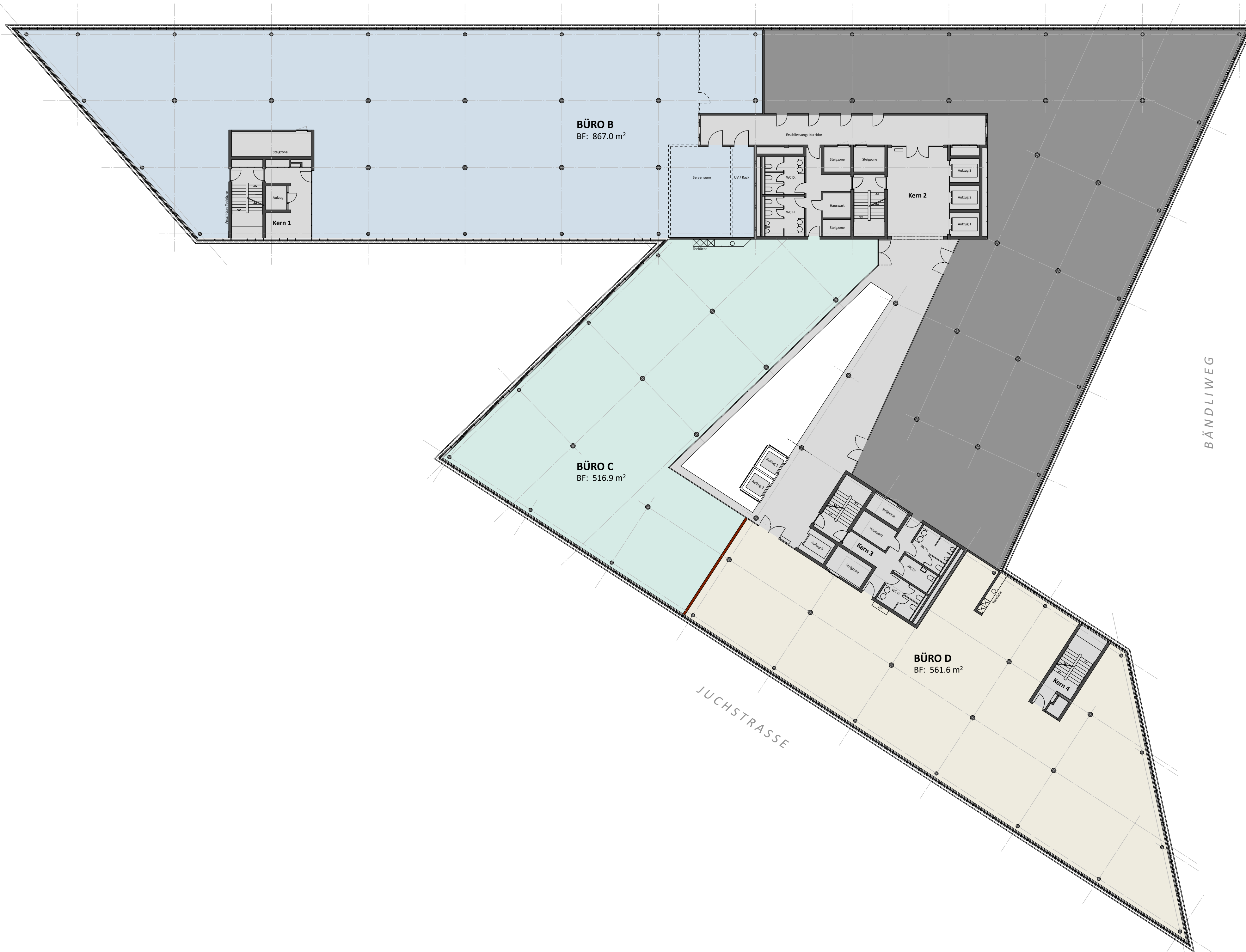
JUCHSTRASSE

- BÜROFLÄCHE B** BF: 867.0 m²
- BÜROFLÄCHE E** BF: 1'080.4 m²



08 82	Objekt	Bauherrschaft	Pl.Nr. 20.12 200 - 01A
	A1 M.O.V.E	Oscar Weber AG	Pl.Gr. 73 x 45
	Geschäftsliegenschaft	c/o Swiss Life AG	Dat. 20.03.2021
	Bändliweg 20, Juchstr. 6	General-Guisan-Quai 40	Gez. ms
<small>08 82 ag architektur baurealisierung europastrasse 17 ch-8152 glattbrugg ms@0882.ch 044 392 08 82 www.0882.ch</small>	8048 Zürich	8002 Zürich	Rev.

BERNERSTRASSE - SÜD



BÜRO B
BF: 867.0 m²

BÜRO C
BF: 516.9 m²

BÜRO D
BF: 561.6 m²

- BÜROFLÄCHE B** BF: 867.0 m²
- BÜROFLÄCHE C** BF: 516.9 m²
- BÜROFLÄCHE D** BF: 561.6 m²

08 | 82

08 | 82 ag architektur | baurealisierung
europastrasse 17 ch-8152 glattbrugg
ms@0882.ch 044 392 08 82 www.0882.ch

Objekt	Bauherrschaft
A1 M.O.V.E Geschäftsliegenschaft Bändliweg 20, Juchstr. 6 8048 Zürich	Oscar Weber AG c/o Swiss Life AG General-Guisan-Quai 40 8002 Zürich

Pl.Nr. 20.12 200 - 01B
Pl.Gr. 73 x 45
Dat. 20.03.2021
Gez. ms
Rev.

MIETFLÄCHEN 3.OG Grundriss | 3. Obergeschoss

1 : 200

